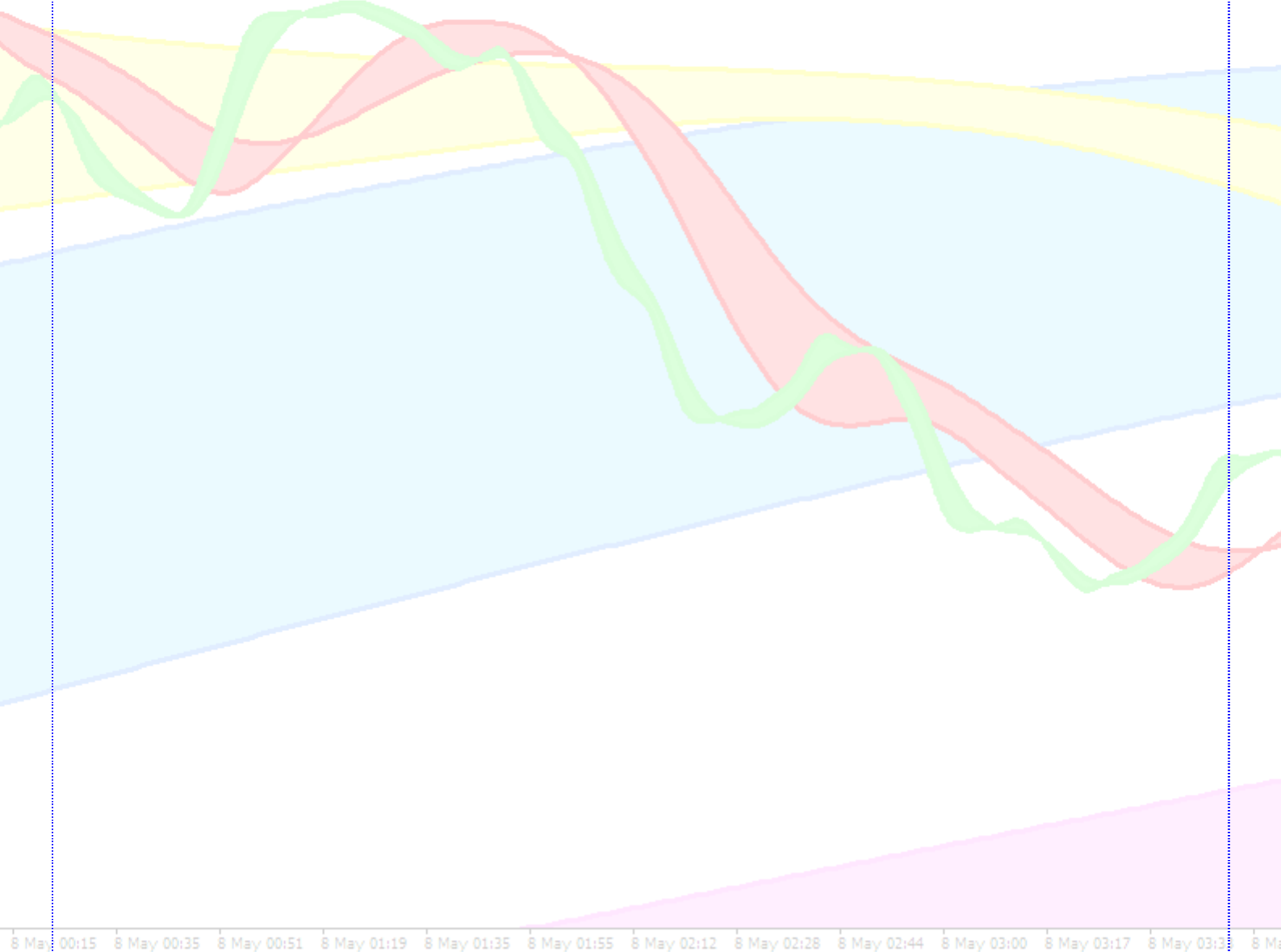


Research and Developments by
ing. Gert Jan Smit

Introductie:

SMITFOREX TimeFrameZones QuickScalping System



Wat is QuickScalpen?

QuickScalpen is een manier van traden met de insteek van heel snel in en uit de markt gaan, d.w.z. dat de TargetPoints (TP's) van de te openen posities meestal niet meer bedragen dan 3 pips.

Wanneer kun je QuickScalpen?

QuickScalpen is een trading techniek die alleen dan mogelijk is, wanneer een Trading Systeem in 1 oogopslag laat zien dat de grafiek op een punt is aangekomen van **cumulatief support of weerstand**. We moeten namelijk die instappunten vinden waar support en weerstand zich over meerdere Time Frames samenvoegen en een upswing of een downswing aan de prijs zullen gaan geven. Het tradingsysteem dat zich hier het best voor leent is SMITFOREX TimeFrameZones, aangezien dit het enige trading systeem is dat dit laat zien op een analoge wijze, met gebruikmaking van zones die gerelateerd zijn aan de verschillende TimeFrames op het Metatrader handelsplatform. Afhankelijk van de support- of weerstand situatie zullen we soms wel drie keer achter elkaar heel snel een Buy of een Sell script toepassen en daarmee heel snel zo'n 9 posities kunnen openzetten.

Nieuwe Template

Om de instappunten die het meest geschikt zijn voor QuickScalpen te vinden, zijn er aan de standaard grafiek (= template) 3 indicatoren toegevoegd en enkele andere zijn anders ingesteld en gerangschikt. Daarmee is er dus een nieuwe template beschikbaar voor SMITFOREX TFZ QuickScalping.

Nieuwe en Upgrade van indicatoren

1. **MTF_Gann_HiLo_switch_v3**. Deze indicator is zodanig gemodificeerd dat stapfuncties op het 15 minuten TimeFrame (witte stapfunctie) en op het 5 minuten TimeFrame (zwarte stapfunctie) nauwkeurige indicaties geven voor instapmomenten.
2. **JE_Steps_5** en **Je_Steps_15** geven als bodemindicatoren extra informatie hoe de gezamenlijke trend is op TF5 en op TF15.
3. De instellingen voor **DoubleCCI_with_SMA**, de **2_Level_ZZ_Semafor** en de **KijunTenkan+** zijn geoptimaliseerd.

Waar werk je mee om snel in en uit de markt te gaan?

Dat doen we met speciale QuickScalp Scripts, die zo zijn afgesteld dat een aantal Market Orders met verschillende TP's tegelijkertijd geplaatst worden. Dat gebeurt tevens bij een Slippage gelijk aan nul. Wordt een order niet direct geaccepteerd dan herhalen we het script op een moment dat de prijs is teruggevallen (retracement) op dezelfde waarde waarop we eerder al wilden instappen.

De scripts hebben bovendien een eigen MagicNumber, zodat trades die al open kunnen staan tengevolge van een andere trading strategie niet worden behandeld door het QuickScalp Close script.

We gebruiken de volgende scripts voor het snel openen van de posities:

#1_Buy_3x_MagicN

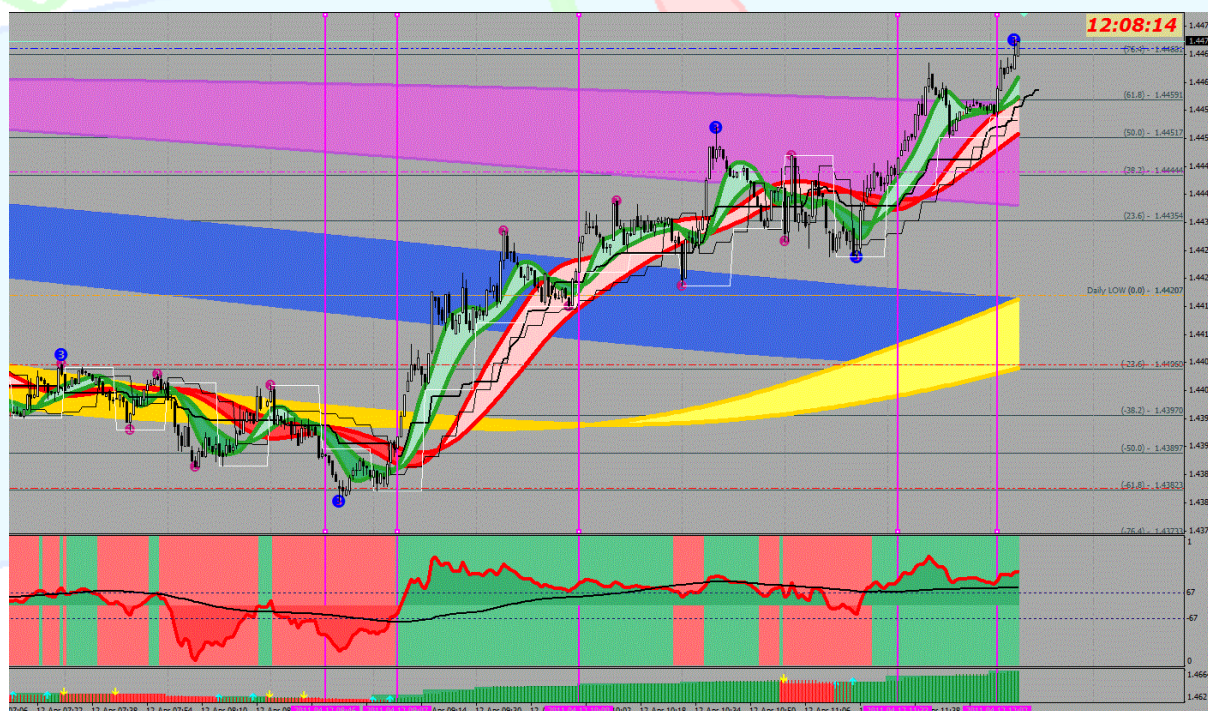
#1_Sell_3x_MagicN

plus het bijbehorende script om deze posities ook weer heel snel te kunnen sluiten:

#1_Close_3x_MagicN

Grafiekvoorbeeld SMITFOREX TFZ QuickScalp TS.

Magenta verticale lijnen zijn de instappunten



Op de volgende pagina volgt nog een gedeeltelijke uitvergroting.

Dank voor uw aandacht. Cursus informatie is te verkrijgen op de website van Forest-Bergen te Bergen (N-H): <http://www.forestbergen.com>

